



Achat - Vente - Location - Estimation - Conseil

*Nous avons vendu près de chez vous  
Comme vos voisins,  
faites-nous confiance!*

**PACK « ALL IN ONE »**



ESTIMATION  
EN 48H



PASSEPORT  
ÉNERGÉTIQUE  
OFFERT



VISITE  
VIRTUELLE  
À 360°



HOME  
STAGING 3D  
OFFERTS\*



**ETTELBRUCK**

En exclusivité !

Belle maison individuelle  
de 170m<sup>2</sup> sur 7,27 ares.

Comprenant: 3 chbres,  
2 salles de bains, cave, garage  
et emplacement extérieur.

Renseignements en agence

Retrouvez tous nos biens sur  
**www.are.lu**



# A VENDRE



## ETTELBRUCK

Maison de 150m<sup>2</sup> avec jardin

3 | 1 | 1



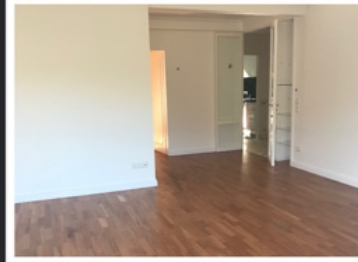
☎ 26 81 31 31

549 000 €

## LUX.-DOMMELDANGE

Appartement de 65m<sup>2</sup> avec terrasse

1 | 1 | 1



☎ 26 31 33 72

645 000 €

## ETTELBRUCK

Maison entièrement rénovée de 233m<sup>2</sup> avec jardin

5 | 3 | 1



☎ 26 81 31 31

Prix : 750 000 €

## ROLLINGEN (Mersch)

Appartement 42m<sup>2</sup> avec terrasse 5m<sup>2</sup>

1 | 1 | 1



☎ 26 81 31 31

Prix : 359 000 €

## BETTEMBOURG

Fond de commerce de 180m<sup>2</sup>



☎ 26 81 31 31

97 000 €

## SCHIMPACH

Maison de 175m<sup>2</sup> sur 9.15 ares

3 | 1 | 1



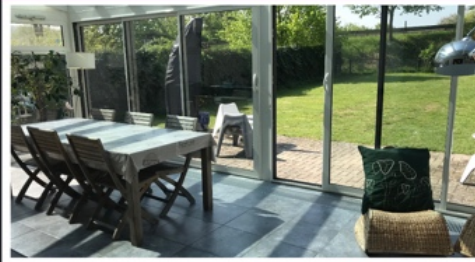
☎ 26 81 31 31

689 000 €

## MOUTFORT

Maison quasi-individuelle de 280m<sup>2</sup> sur 6 ares

5 | 3 | 4



☎ 26 20 33 21

Prix : 1 190 000 €

## KAUNDORF

Appartement rénové de 88m<sup>2</sup>

4 | 1 | 1



☎ 26 81 31 31

Prix : 329 000 €

## BOFFERDANGE

Appartement neuf de 120m<sup>2</sup> avec terrasse

3 | 2 | 2



☎ 26 33 19 23

921 560 € (TVA 3%)

## BOFFERDANGE

Appartement neuf de 100m<sup>2</sup> avec terrasse

2 | 1 | 2



☎ 26 33 19 23

841 122 € (TVA 3%)

## ETTELBRUCK

Maison Individuelle de 170m<sup>2</sup> sur 7.27m<sup>2</sup>

3 | 2 | 3



☎ 26 81 31 31

Prix : 790 000 €

## WILTZ

Appartement de 63m<sup>2</sup> avec terrasse

1 | 1 | 1



☎ 26 81 31 31

Prix : 304 944 € (TVA 3%)

## BOFFERDANGE

Appartement neuf de 66m<sup>2</sup> avec terrasse

1 | 1 | 2



☎ 26 33 19 23

551 592 € (TVA 3%)

## ERPELDANGE

Duplex de 102m<sup>2</sup> avec terrasse

2 | 2 | 2



☎ 26 81 31 31

596 000 €

## FRISANGE

Appartement duplex de 250m<sup>2</sup> avec terrasse

5 | 2 | 2



☎ 26 20 33 21

Prix : 1 250 000 €

## SCHIEREN

Appartement de 82m<sup>2</sup> avec jardin privé

2 | 1 | 1



☎ 26 81 31 31

Prix : 530 000 €

Le groupe L'Agence Real Estate recrute  
N'hésitez pas à nous contacter :  
[recrutement@are.lu](mailto:recrutement@are.lu)

**BON POUR UNE ESTIMATION GRATUITE**

Le réseau L'Agence Real Estate a mis au point une méthode d'estimation rigoureuse basée sur une connaissance précise du marché immobilier local, l'Analyse Comparative de Marché.

Estimé au meilleur et juste prix, votre bien trouve ainsi un acquéreur dans les délais fixés.

Cette méthode est exclusive aux Professionnels L'Agence Real Estate.



Ne pas jeter sur la voie publique

Nom: .....

Adresse: .....

Tél: ..... - E-mail: .....

Je souhaite:  VENDRE  LOUER

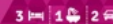
Type de bien: .....

Adresse du bien: .....

\*Coupon à nous envoyer par e-mail, courrier ou fax

**SEPTFONTAINES**

Maison de 195m<sup>2</sup> sur 6.54 ares

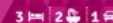


☎ 26 20 33 21

590 000 €

**HOBSCHEID**

Maison de 102m<sup>2</sup> sur 2.70 ares

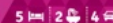


☎ 26 33 19 23

525 000 €

**SOLEUVRE**

Triplex de 204m<sup>2</sup> avec terrasse



☎ 26 31 33 72

699 000 €

**STEINSEL**

Appartement de 74m<sup>2</sup> avec terrasse

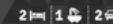


☎ 26 33 19 23

665 000 €

**BERELDANGE**

Appartement de 80m<sup>2</sup> avec terrasse

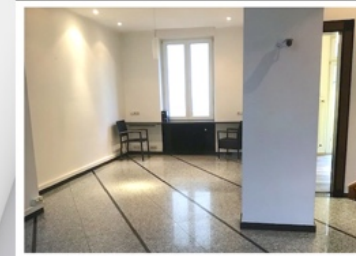


☎ 26 20 33 21

1 550 € + 250 €

**LUX.-LIMPERTSBERG**

Bureaux de 240m<sup>2</sup>



☎ 26 20 33 21

6 500 €

**KLEINBETTINGEN**

Bureaux et entrepôt de 460m<sup>2</sup>

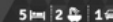


☎ 26 31 33 72

3 800 €

**STEINSEL**

Maison de 144m<sup>2</sup> sur 7 ares



☎ 26 20 33 21

2 700 €

**A LOUER**

